

**Sua vida
com mais
qualidade.**



NOVOLAR
Viena

viena



novolar
uma empresa do Grupo Patrimar



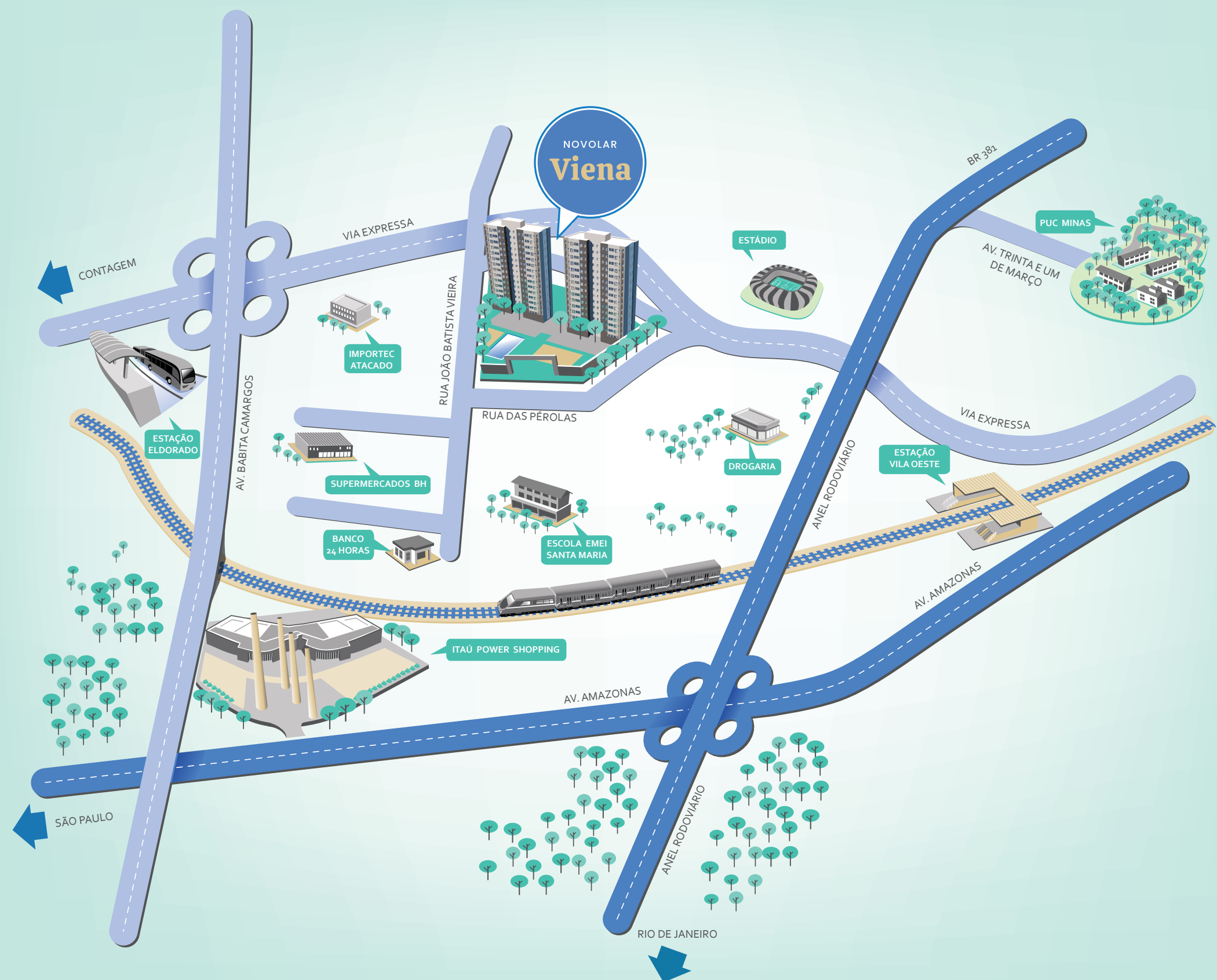
- Terreno com 11.085 m²
- Condomínio fechado
- Unidades de 2 quartos
- Opções com área privativa
- Lazer completo
- Facilidades para o dia a dia
- Itens de sustentabilidade
- Vaga de garagem

Isso que é viver!

A Construtora Novolar apresenta um novo conceito em viver bem na região do Camargos. Venha ser feliz no lugar que você ama, em um empreendimento com o seu jeito, que une a modernidade e praticidade de um apartamento compacto a um espaço de lazer e convivência espetacular, com muitas opções para você curtir a vida com muito estilo.



REGIÃO COM INFRAESTRUTURA COMPLETA DE SERVIÇOS E DIVERSAS ALTERNATIVAS DE ACESSO.



EMPREENDIMENTO

Rua das Pérolas, 140 – Santa Maria (região do Camargos)

ESTANDE DE VENDAS

Rua das Ostras, 291 – Santa Maria (região do Camargos)



A qualidade de vida dos seus sonhos.

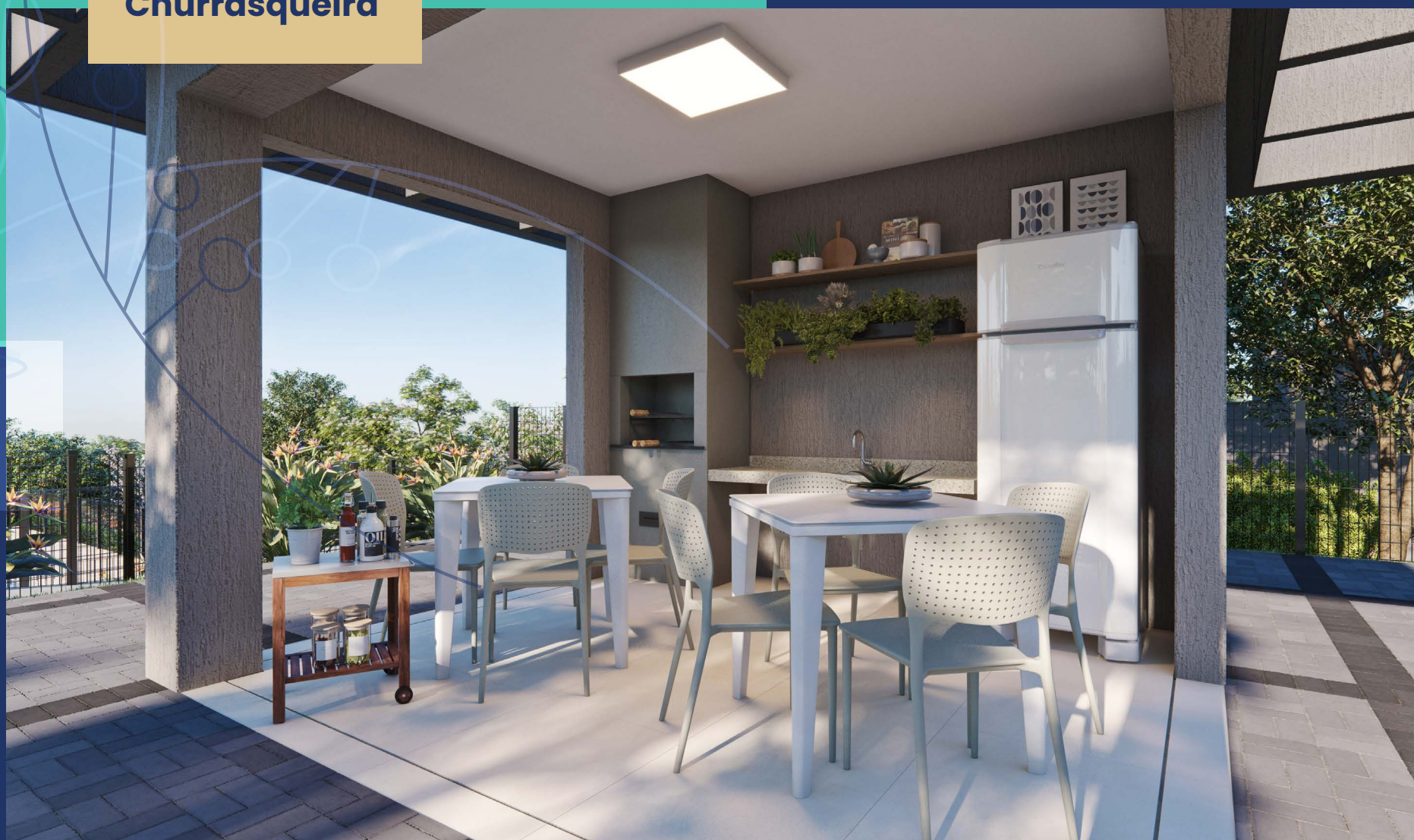


A vida tem mais qualidade quando você tem mais opções para descansar, relaxar e se divertir.

- Salão de festas
- Churrasqueira
- Playground
- Piscina infantil
- Piscina adulto
- Prainha
- Solarium
- Fitness ao ar livre
- Praça



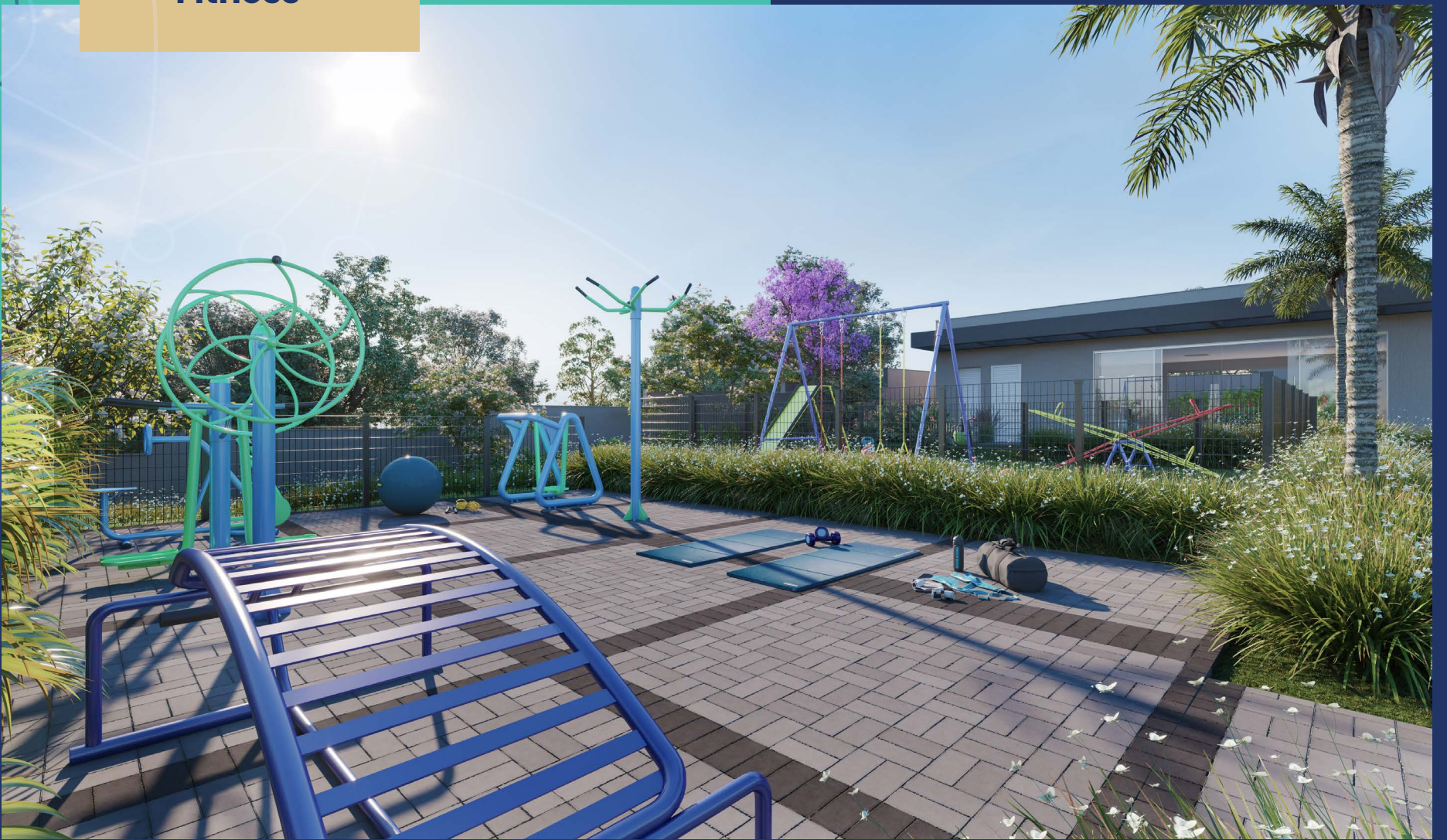
Churrasqueira



Salão de festas



Fitness



Pet place



Playground



Piscina infantil



Praça (acesso)





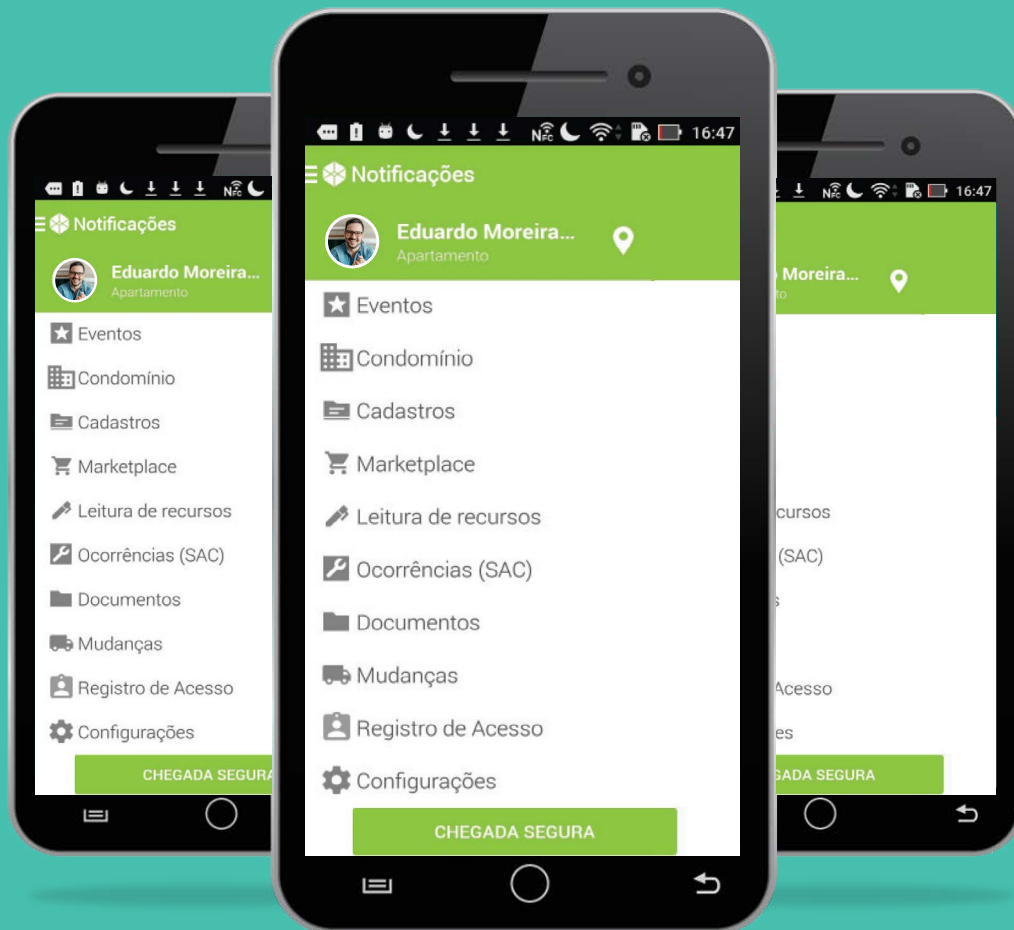
Condomínio fechado e seguro

A vida tem mais qualidade quando você e quem você ama se sentem protegidos.

- Chegada segura com Novolar Conecta
- Câmeras nos acessos de veículos, pedestres e torres
- Porta eletromagnética no acesso das torres
- Condomínio fechado



Vienna



novolar
conecta

Condomínio virtual

Condomínio inteligente para reservar espaços nas áreas comuns ou mesmo informar ao porteiro sua chegada ao prédio com apenas um toque no seu smartphone, por meio de um aplicativo.



Inovações para um dia a dia mais prático.

A vida tem mais qualidade
quando você pode compartilhar,
descomplicar e ganhar tempo.

- Tomada USB
- Bicletário
- Bicicletas compartilhadas
- VAPT: carro compartilhado
- Lavanderia compartilhada
- Pet Place



Soluções inteligentes e sustentáveis.

A vida tem mais qualidade quando
você tem escolha e ajuda a cuidar
melhor dos recursos naturais.

- Previsão para medição individualizada de água (instalação do hidrômetro sob responsabilidade do morador)
- Economia de energia: iluminação de LED nas áreas comuns (quando aplicável)



Espaço para fluir.



SALA DE ESTAR E JANTAR

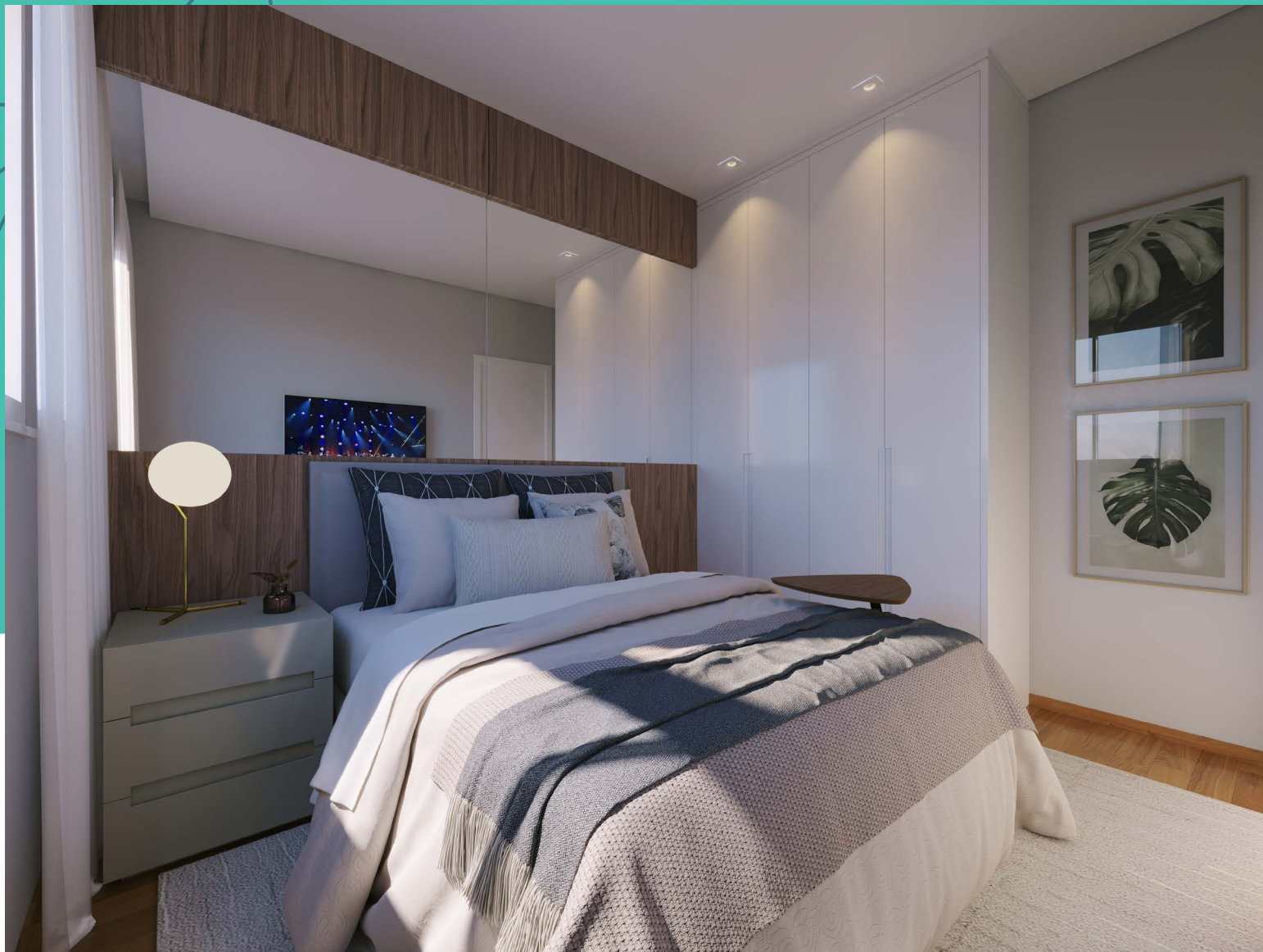
2 QUARTOS
APTO TIPO FINAL 01
42 m²

- Ampla janela da sala para maior ventilação e iluminação
- Previsão para ar-condicionado nos quartos
- Tomadas USB nos quartos
- Plantas bem divididas, com aproveitamento inteligente do espaço
- Acabamento com qualidade Novolar



42 m²

*Esta planta contempla o kit



QUARTO DE CASAL

2 QUARTOS
APTO TIPO FINAL 03
45 m²

- Ampla janela da sala para maior ventilação e iluminação
- Previsão para ar-condicionado nos quartos
- Tomadas USB nos quartos
- Plantas bem divididas, com aproveitamento inteligente do espaço
- Acabamento com qualidade Novolar



45 m²

*Esta planta contempla o kit

cerâmica.





Legenda:

- 01 Guarita
- 02 I.S.
- 03 Gás
- 04 A.R.S.
- 05 Pet Place
- 06 Salão de festas
- 07 Cozinha gourmet
- 08 Banho funcionários
- 09 I.S. P.C.D.
- 10 Playground
- 11 Fitness

- 12 Churrasqueira
- 13 Piscina infantil
- 14 Prainha
- 15 Piscina adulto
- 16 Ducha
- 17 Casa de bombas
- 18 Castelo d'água
- 19 Lavanderia compartilhada
- 20 Espaço para carro compartilhado
- 21 Bicicletário
- 22 Delivery



Invista com segurança: empresa com a tradição do Grupo Patrimar.

Um novo capítulo da sua vida começa em um Novolar.

Qualidade superior, qualidade de acabamento, qualidade de vida: a Novolar se compromete a fazer sua vida melhor em cada detalhe. Sempre com final feliz.

São mais de 35.000 unidades entregues ou em andamento em MG, SP e RJ, com a garantia incomparável de qualidade do Grupo Patrimar.





novolar

uma empresa do Grupo Patrimar

novolar.com.br/viena

Todas as ilustrações e desenhos desta peça têm caráter exclusivamente ilustrativo e artístico, para divulgação do empreendimento, por se tratar de um bem ainda a ser construído. O mobiliário e os equipamentos apresentados não fazem parte do memorial descritivo. Os materiais e cores representados poderão sofrer alterações ao longo da execução do projeto de construção em função da disponibilidade destes no mercado.

Memorial de Incorporação registrado sob o R-4 da matrícula n.º 138.990 do Cartório do 5º Ofício de Registro de Imóveis de Belo Horizonte. Creci Patrimar: 11.203.